

# 売地



★熊本インター近く  
★金額大幅変更  
18,000万円→16,000万円

土地面積  
公簿 1,703.87㎡

現況  
更地

引渡可能時期  
即時

この図面は物件情報の一部を抜粋して掲載しております。(現況優先)  
入居日・引渡日変更や付帯条件、別途料金等が発生する場合がありますのでご確認ください。

## チェックポイント！

●プロパンガス●電気●上水道●下水道●側溝

最適用途	事業用地		
最寄駅	バス停「下南部入り口」		
土地面積	公簿 1,703.87㎡	私道面積 (共有持分)	
価格	16,000万円	坪単価	@31.05万円

物件所在地	熊本県熊本市東区下南部3丁目		
交通	バス停 下南部入り口 距離190m		
土地権利	所有権	地目	宅地
都市計画	市街化区域	用途地域	準工業/2種中高
建ぺい率	60%	容積率	200%
他の法令上の制限			
地勢	高台		
建築条件			
現況	更地		
引渡し (可能時期/方法)	即時 / 現況渡し		
開発許可 等番号			
接道状況 (角地・間口)	東4.0m 公道 接面35.7m		
設備	プロパンガス, 電気, 上水道, 下水道, 側溝		
備考	西側高低差あり、法面を除く有効面積は約387坪		

## 有限会社佐藤企画

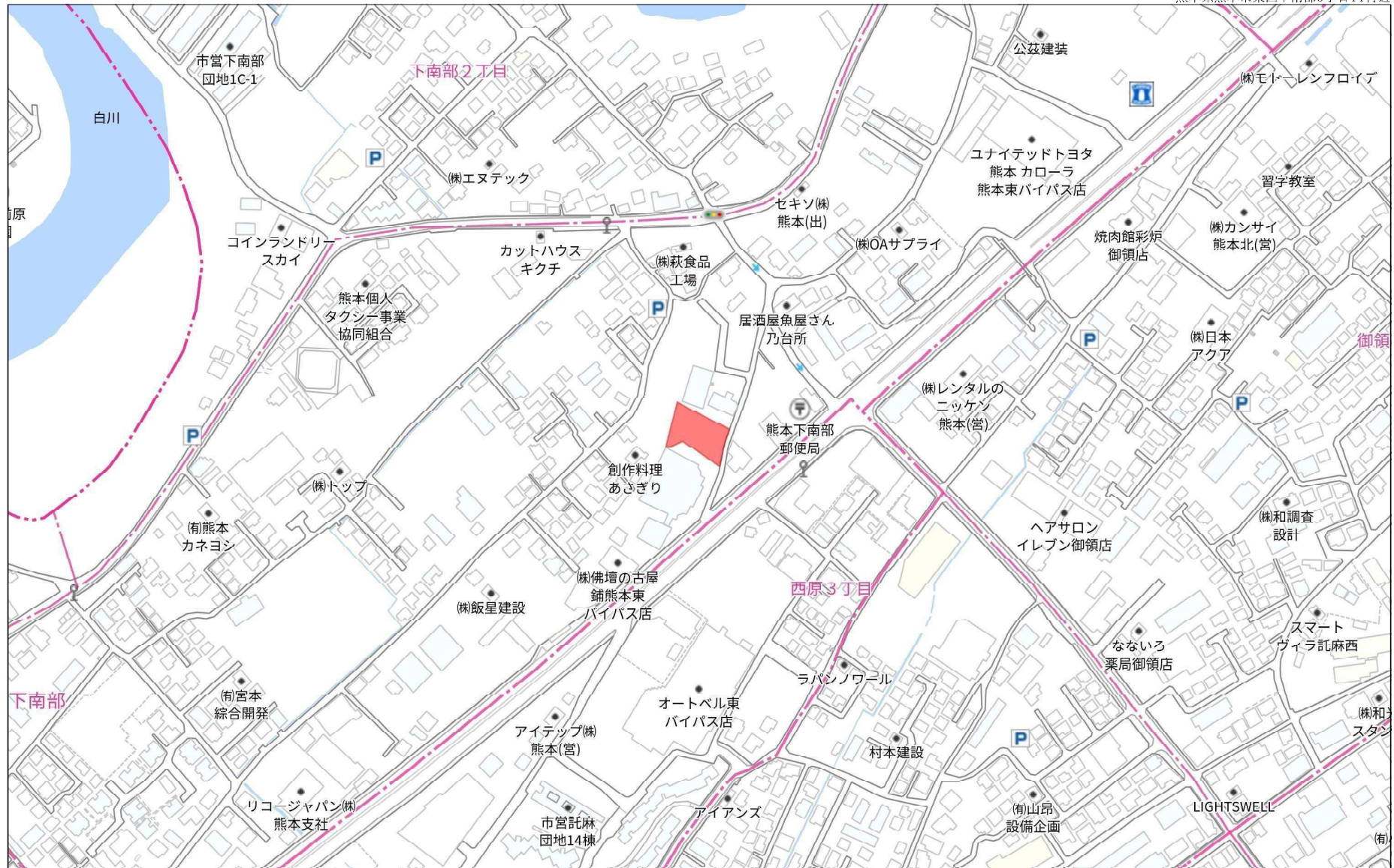
熊本県知事免許(6)第3990号 〒860-0078 熊本県熊本市中央区京町2丁目2-37 伸京ビル302

☎ 096-324-4615 fax 096-324-4645 定休日: 日曜日 祝日・年末年始

■取引態様: 専任媒介

infosheet 物件番号 69752803061

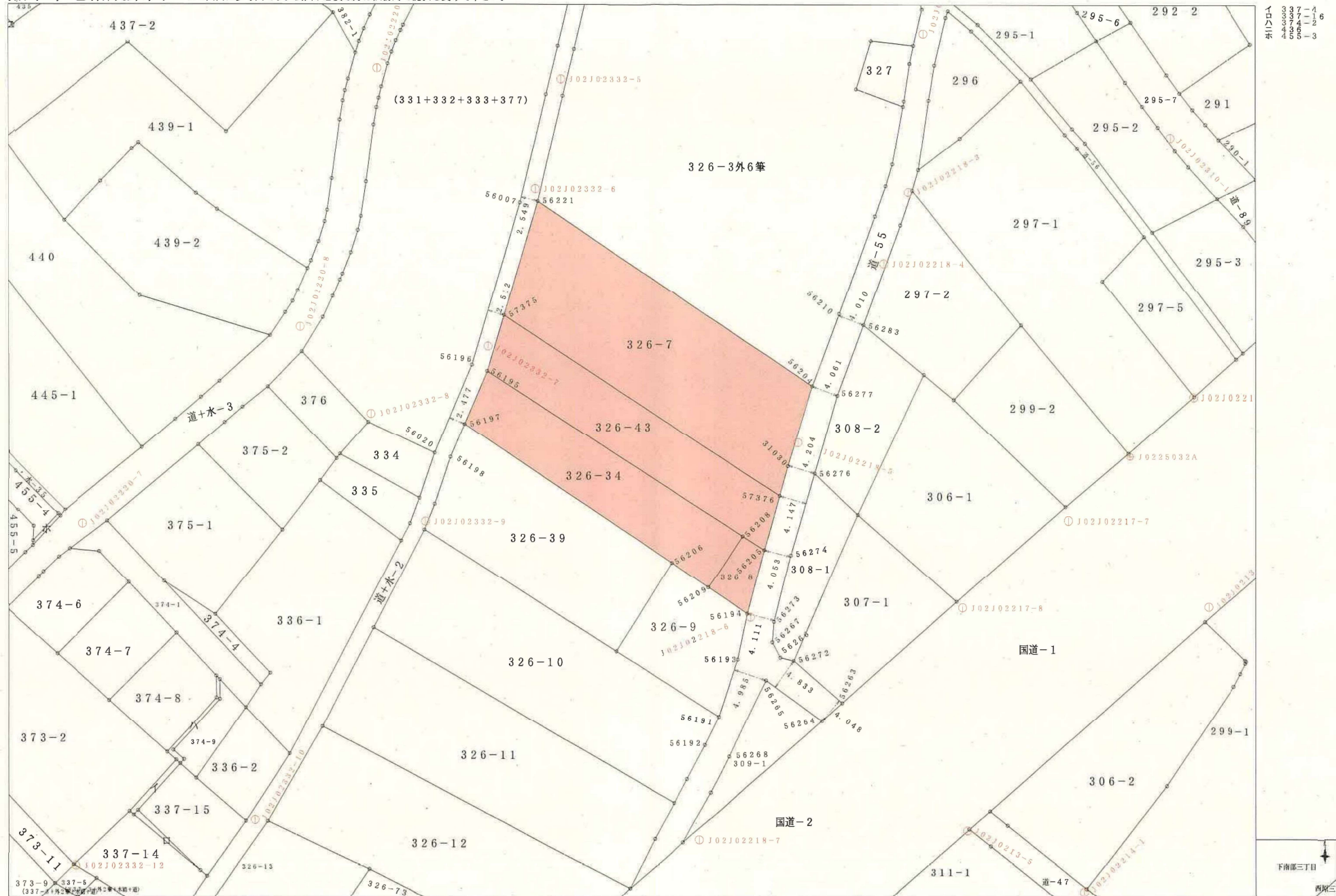
at home



280m

熊本市地籍成果図

この図面は参考図です。公図が必要な方は法務局で提供を受けて下さい。



44.0003  
44.0004  
44.0005  
44.0006  
44.0007  
44.0008  
44.0009  
44.0010

地 番 別 座 標 一 覧 表

No.	点 名	日本測地系座標		辺 長
		X 座 標	Y 座 標	
[下南部 三丁目 326-34]				
1.	56206	-20032.491	-22270.237	37.659
2.	56197	-20011.538	-22301.529	8.682
3.	56195	-20003.562	-22298.099	45.921
4.	56208	-20028.457	-22259.512	9.319
5.	56209	-20036.200	-22264.697	6.667
		面積 = 403.120m <sup>2</sup>		
[下南部 三丁目 326-43]				
1.	57375	-19995.129	-22295.585	49.691
2.	57376	-20022.342	-22254.008	8.500
3.	56205	-20030.526	-22256.304	3.817
4.	56208	-20028.457	-22259.512	45.921
5.	56195	-20003.562	-22298.099	8.800
		面積 = 411.509m <sup>2</sup>		
[下南部 三丁目 326-7]				
1.	57375	-19995.129	-22295.585	17.908
2.	56221	-19977.968	-22290.468	49.875
3.	56204	-20005.749	-22249.047	12.655
4.	31030	-20017.851	-22252.748	4.664
5.	57376	-20022.342	-22254.008	49.691
		面積 = 838.250m <sup>2</sup>		
[下南部 三丁目 326-8]				
1.	56194	-20040.139	-22258.814	7.080
2.	56209	-20036.200	-22264.697	9.319
3.	56208	-20028.457	-22259.512	3.817
4.	56205	-20030.526	-22256.304	9.935
		面積 = 51.004m <sup>2</sup>		
[その他の座標]				
☒根点	J02J0213-4	-20039.099	-22189.205	
☒根点	J02J0213-5	-20072.636	-22225.618	
☒根点	J02J02214-1	-20081.979	-22207.991	
☒根点	J02J02217-6	-20007.410	-22191.400	
☒根点	J02J02217-7	-20025.971	-22210.142	
☒根点	J02J02217-8	-20039.211	-22226.327	
☒根点	J02J02218-2	-19952.845	-22232.371	
☒根点	J02J02218-3	-19976.565	-22234.549	
☒根点	J02J02218-4	-19987.219	-22238.200	
☒根点	J02J02218-5	-20014.346	-22251.216	
☒根点	J02J02218-6	-20040.661	-22258.358	
☒根点	J02J02218-7	-20074.091	-22266.065	
☒根点	J02J02220-7	-20026.647	-22359.202	
☒根点	J02J02220-8	-19996.969	-22326.319	
☒根点	J02J02220-9	-19958.175	-22314.683	
☒根点	J02J02310-1	-19968.425	-22194.959	
☒根点	J02J02332-5	-19959.690	-22286.993	
☒根点	J02J02332-6	-19976.151	-22290.811	
☒根点	J02J02332-7	-19999.849	-22297.970	
☒根点	J02J02332-8	-20010.030	-22315.636	
☒根点	J02J02332-9	-20026.279	-22307.450	
☒根点	J02J02332-10	-20071.143	-22333.172	
☒根点	J02J02332-12	-20078.045	-22360.291	
☒根点	J0225032A	-20016.359	-22201.064	
筆界点	56007	-19978.189	-22293.144	
筆界点	56196	-20002.597	-22300.439	

地 番 別 座 標 一 覽 表

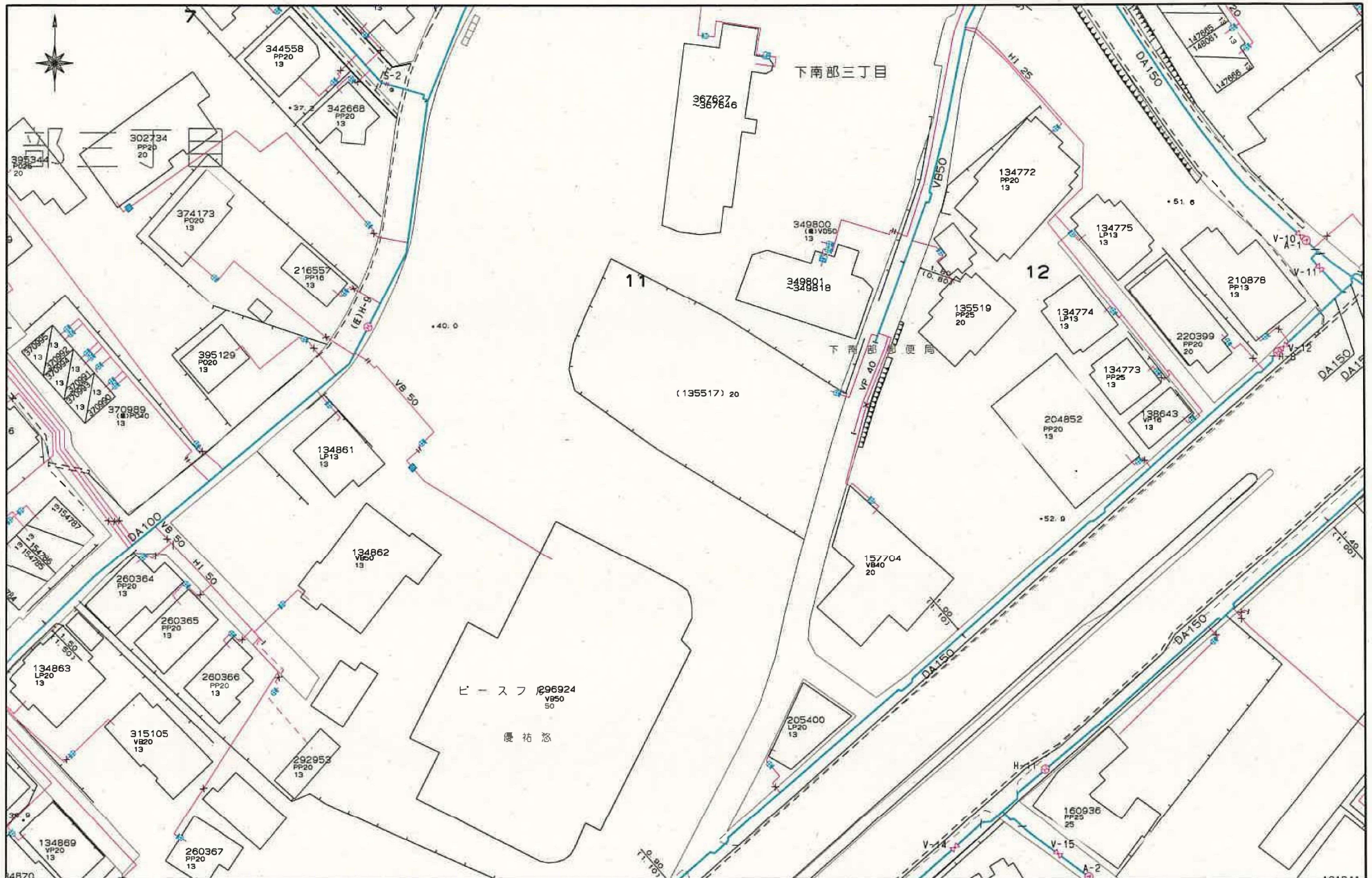
No.	点 名	日本測地系座標		辺 長
		X 座 標	Y 座 標	
筆界点	56198	-20016.539	-22303.669	
筆界点	56020	-20015.932	-22306.076	
筆界点	56274	-20031.322	-22252.324	
筆界点	56273	-20041.361	-22254.883	
筆界点	56267	-20044.398	-22255.153	
筆界点	56266	-20046.683	-22253.900	
筆界点	56276	-20018.985	-22248.699	
筆界点	56277	-20007.169	-22245.242	
筆界点	56283	-19996.539	-22241.281	
筆界点	56210	-19994.870	-22244.937	
筆界点	56265	-20050.130	-22256.077	
筆界点	56193	-20046.984	-22260.277	
筆界点	56191	-20055.546	-22263.163	
筆界点	56268	-20061.569	-22261.592	
筆界点	56192	-20059.854	-22265.205	
筆界点	56263	-20053.479	-22244.521	
筆界点	56264	-20056.169	-22247.604	
筆界点	56272	-20047.177	-22251.893	

# 上下水道施設管理図



この図面は概略図(参考図)であり、反映していないデータもありますので、  
現地と違う場合は現地の状況を優先してください。

# 上下水道施設管理図



この図面は概略図(参考図)であり、反映していないデータもありますので、  
現地と違う場合は現地の状況を優先してください。